

ACEWELL LICZNIKI

ACEWELL

ACE 3100H

Homologacja E13 10R-022812



Cena – **299 zł**



FUNKCJE

| | |
|------------------------------|--------------------------------|
| OBROTOMIERZ analogowy | 500 ÷ 11000 obr/min |
| OBROTOMIERZ cyfrowy | 100 ÷ 19900 obr/min |
| PRĘDKOŚCIOMIERZ | 2,4 ÷ 300 km/h |
| PAMIĘĆ PRĘDKOŚCI MAX | 2,4 ÷ 300 km/h |
| ŚREDNIA PRĘDKOŚĆ PRZEJAZDU | 2,4 ÷ 300 km/h |
| LICZNIK KILOMETRÓW okresowy | 0 ÷ 9999,9 km |
| LICZNIK KILOMETRÓW całkowity | 0 ÷ 99999,9 km |
| LICZNIK GODZIN okresowy | 0 ÷ 99 godz. 59 min. 59 sek. |
| LICZNIK GODZIN całkowity | 0 ÷ 9999 godz. 59 min. 59 sek. |

ZAKRES

WŁAŚCIWOŚCI

wymiary: 95,2 x 72 x 28,5 mm
 masa: 140 gram
 wodoodporny
 połączenie przewodów: wodoodporne
 odporny na wibracje (8G)
 odporny na uderzenia (100G)

Po odłączeniu zasilania, komputer zachowuje wskazania przebiegu całkowitego oraz całkowitej ilości godzin pracy.

ACE 3250H

Homologacja E13 10R-022812



Brak obudowy z kontrolkami.
 Wymiary: 95,2x72x27mm

Cena – **459 zł**

FUNKCJE

| | | |
|------------------------------|--|---------------------------------------|
| OBROTOMIERZ analogowy | 250 ÷ 8000 obr/min lub 500 ÷ 16000 obr/min (opcja przełączenia zakr. obr.) | WSKAZANIA co 250 obr co 500 obr |
| OBROTOMIERZ cyfrowy | 100 ÷ 19900 obr/min | |
| PRĘDKOŚCIOMIERZ | do 399 km/h | |
| PAMIĘĆ PRĘDKOŚCI MAX | 2,4 ÷ 300 km/h | |
| ŚREDNIA PRĘDKOŚĆ PRZEJAZDU | 2,4 ÷ 300 km/h | |
| LICZNIK KILOMETRÓW okresowy | 0 ÷ 9999,9 km | |
| LICZNIK KILOMETRÓW całkowity | 0 ÷ 99999,9 km | |
| LICZNIK GODZIN okresowy | 0 ÷ 99 godz. 59 min. 59 sek. | |
| LICZNIK GODZIN całkowity | 0 ÷ 9999 godz. 59 min. 59 sek. | |
| WYŚWIETLACZ BIEGÓW | 8 pozycji | |
| WOLTOMIERZ | 8,0 ÷ 25,0 Volt | co 0,1V |
| WSKAŹNIK TEMP. CIECZY | analogowy | |
| WSKAŹNIK TEMP. CIECZY | cyfrowy (+50°C ÷ 180°C) | |
| WSKAŹNIK POZIOMU PALIWA | analogowy | |

ZAKRES

WSKAZANIA

ACE 3853H

Homologacja E13 10R-022812



Cena – **449 zł**

FUNKCJE

| | |
|------------------------------|--------------------------------|
| OBROTOMIERZ analogowy | 500 ÷ 11000 obr/min |
| OBROTOMIERZ cyfrowy | 100 ÷ 19900 obr/min |
| PRĘDKOŚCIOMIERZ | do 399 km/h |
| PAMIĘĆ PRĘDKOŚCI MAX | 2,4 ÷ 300 km/h |
| ŚREDNIA PRĘDKOŚĆ PRZEJAZDU | 2,4 ÷ 300 km/h |
| LICZNIK KILOMETRÓW okresowy | 0 ÷ 9999,9 km |
| LICZNIK KILOMETRÓW całkowity | 0 ÷ 99999,9 km |
| LICZNIK GODZIN okresowy | 0 ÷ 99 godz. 59 min. 59 sek. |
| LICZNIK GODZIN całkowity | 0 ÷ 9999 godz. 59 min. 59 sek. |
| WSKAŹNIK POZIOMU PALIWA | analogowy |

ZAKRES

WŁAŚCIWOŚCI

wymiary: 125 x 78 x 28,5 mm
 wodoodporny
 połączenie przewodów: wodoodporne
 odporny na wibracje (8G)
 odporny na uderzenia (100G)

Po odłączeniu zasilania, komputer zachowuje wskazania przebiegu całkowitego oraz całkowitej ilości godzin pracy.



ACEWELL

ACE 2853HAP

Homologacja E13 10R-022811

| FUNKCJE | ZAKRES | WSKAZANIA |
|------------------------------|--------------------------------|----------------|
| OBROTOMIERZ analogowy | 500 ÷ 11000 obr/min | co 500 obr/min |
| OBROTOMIERZ cyfrowy | 100 ÷ 19900 obr/min | co 100 obr/min |
| PRĘDKOŚCIOMIERZ | 2,4 ÷ 300 km/h | co 0,1 km/h |
| PAMIĘĆ PRĘDKOŚCI MAX | 2,4 ÷ 300 km/h | co 0,1 km/h |
| ŚREDNIA PRĘDKOŚĆ PRZEJAZDU | 2,4 ÷ 300 km/h | co 0,1 km/h |
| LICZNIK KILOMETRÓW okresowy | 0 ÷ 9999,9 km | co 0,1 km |
| LICZNIK KILOMETRÓW całkowity | 0 ÷ 99999,9 km | co 0,1 km |
| ZEGAR | | |
| LICZNIK GODZIN okresowy | 0 ÷ 99 godz. 59 min. 59 sek. | co 1 sek |
| LICZNIK GODZIN całkowity | 0 ÷ 9999 godz. 59 min. 59 sek. | co 1 sek |
| WSKAŹNIK POZIOMU PALIWA | analogowy | |



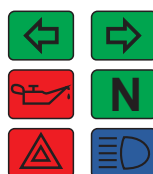
Cena – 459 zł

ACE 2853H

Homologacja E13 10R-022811

WŁAŚCIWOŚCI

średnica: 70 mm
 wysokość: 57,5 mm
 masa: 200 gram
 temp. pracy: -25°C ÷ +85°C
 zasilanie: 12V
 obudowa: aluminiowa, polerowana
 licznik: komputer uniwersalny (motocykle i quady)
 wodoodporny
 połączenie przewodów: wodoodporne
 odporny na wibracje (8G)
 odporny na uderzenia (100G)



Po odłączeniu zasilania, komputer zachowuje wskazania przebiegu całkowitego oraz ilości godzin całkowitych.



Cena – 329 zł

ACE 3963H

Homologacja E13 10R-022812

| FUNKCJE | ZAKRES | WSKAZANIA |
|------------------------------|--|--------------------------|
| OBROTOMIERZ analogowy | 250 ÷ 8000 obr/min lub 500 ÷ 16000 obr/min (opcja przełączenia zakr. obr.) | co 250 obr co 500 obr |
| OBROTOMIERZ cyfrowy | 100 ÷ 19900 obr/min | |
| PRĘDKOŚCIOMIERZ | do 399 km/h | |
| PAMIĘĆ PRĘDKOŚCI MAX | 2,4 ÷ 300 km/h | |
| ŚREDNIA PRĘDKOŚĆ PRZEJAZDU | 2,4 ÷ 300 km/h | |
| LICZNIK KILOMETRÓW okresowy | 0 ÷ 9999,9 km | |
| LICZNIK KILOMETRÓW całkowity | 0 ÷ 99999,9 km | |
| LICZNIK GODZIN okresowy | 0 ÷ 99 godz. 59 min. 59 sek. | |
| LICZNIK GODZIN całkowity | 0 ÷ 9999 godz. 59 min. 59 sek. | |
| WSKAŹNIK POZIOMU PALIWA | analogowy | |
| WYŚWIETLACZ BIEGÓW | 8 pozycji | |
| WOLTOMIERZ | 8,0 ÷ 25,0 Volt | co 0,1 V |
| WSKAŹNIK TEMP. CIECZY | analogowy | |
| WSKAŹNIK TEMP. CIECZY | cyfrowy (+50°C ÷ 180°C) | |



Cena – 549 zł

W zestawie dodatkowo czujnik temperatury cieczy wraz z mocowaniem montowanym przelotowo na przewodzie układu chłodzenia.



ACEWELL

ACEWELL

ACE 3968HAB

Homologacja E13 10R-022812



Obudowa czarna aluminiowa.



Cena – **699 zł**

| FUNKCJE | ZAKRES | WSKAZANIA |
|------------------------------|--|--------------------------|
| OBROTOMIERZ analogowy | 250 ÷ 8000 obr./min lub 500 ÷ 16000 obr./min (opcja przełączenia zakr. obr.) | co 250 obr co 500 obr |
| OBROTOMIERZ cyfrowy | 100 ÷ 19900 obr./min | |
| PRĘDKOŚCIOMIERZ | do 399 km/h | |
| PAMIĘĆ PRĘDKOŚCI MAX | 2,4 ÷ 300 km/h | |
| ŚREDNIA PRĘDKOŚĆ PRZEJAZDU | 2,4 ÷ 300 km/h | |
| LICZNIK KILOMETRÓW okresowy | 0 ÷ 9999,9 km | |
| LICZNIK KILOMETRÓW całkowity | 0 ÷ 99999,9 km | |
| LICZNIK GODZIN okresowy | 0 ÷ 99 godz. 59 min. 59 sek. | |
| LICZNIK GODZIN całkowity | 0 ÷ 9999 godz. 59 min. 59 sek. | |
| WSKAŹNIK POZIOMU PALIWA | analogowy | |
| WYŚWIETLACZ BIEGÓW | 8 pozycji | |
| WOLTOMIERZ | 8,0 ÷ 25,0 Volt | co 0,1 V |
| WSKAŹNIK TEMP. CIECZY | analogowy | |
| WSKAŹNIK TEMP. CIECZY | cyfrowy (+50°C ÷ 180°C) | |

W zestawie dodatkowo czujnik temperatury cieczy wraz z mocowaniem montowanym przelotowo na przewodzie układu chłodzenia.

ACE 3968HCP

Homologacja E13 10R-022812



Obudowa chromowana.



Cena – **749 zł**

| FUNKCJE | ZAKRES | WSKAZANIA |
|------------------------------|--|--------------------------|
| OBROTOMIERZ analogowy | 250 ÷ 8000 obr./min lub 500 ÷ 16000 obr./min (opcja przełączenia zakr. obr.) | co 250 obr co 500 obr |
| OBROTOMIERZ cyfrowy | 100 ÷ 19900 obr./min | |
| PRĘDKOŚCIOMIERZ | do 399 km/h | |
| PAMIĘĆ PRĘDKOŚCI MAX | 2,4 ÷ 300 km/h | |
| ŚREDNIA PRĘDKOŚĆ PRZEJAZDU | 2,4 ÷ 300 km/h | |
| LICZNIK KILOMETRÓW okresowy | 0 ÷ 9999,9 km | |
| LICZNIK KILOMETRÓW całkowity | 0 ÷ 99999,9 km | |
| LICZNIK GODZIN okresowy | 0 ÷ 99 godz. 59 min. 59 sek. | |
| LICZNIK GODZIN całkowity | 0 ÷ 9999 godz. 59 min. 59 sek. | |
| WSKAŹNIK POZIOMU PALIWA | analogowy | |
| WYŚWIETLACZ BIEGÓW | 8 pozycji | |
| WOLTOMIERZ | 8,0 ÷ 25,0 Volt | co 0,1 V |
| WSKAŹNIK TEMP. CIECZY | analogowy | |
| WSKAŹNIK TEMP. CIECZY | cyfrowy (+50°C ÷ 180°C) | |

W zestawie dodatkowo czujnik temperatury cieczy wraz z mocowaniem montowanym przelotowo na przewodzie układu chłodzenia.

NOWOŚCI - ceny dostępne na
www.olekmotocykle.pl

ACE-4XXX-XX

ATV/MOTORCYCLE/CAR COMPUTERS



ACE-43XX-XX



ACE-44XX-XX



ACE-45XX-XX



ACE-46XX-XX

| FUNCTIONS | SYMBOL | SPECIFICATIONS | ACE-43XX | ACE-44XX | ACE-45XX | ACE-46XX |
|--------------------|-------------|--------------------------------------|-----------|-----------|------------|------------|
| Needle Tachometer | | RPM | 6,000 rpm | 9,000 rpm | 12,000 rpm | 15,000 rpm |
| Digital Tachometer | rpm | 10-19,990 rpm, 10rpm increment | • | • | • | • |
| Speedometer | KMH or MPH | 2.4-399.9 KM/h (248.5 MPH) | • | • | • | • |
| Engine Thermometer | °C or °F | +50°C-180°C / 122°F-356°F | • | • | • | • |
| Air temperature | °C or °F | -30°C-+80°C / -22°F -176°F | • | • | • | • |
| Max. Thermo Meter | MAX °C / °F | +50°C-180°C / 122°F - 356°F | • | • | • | • |
| Trip meter 1&2 | Trip 1&2 | 0.0 – 999,999 Km/Miles | • | • | • | • |
| Odometer | ODO | 0.0-999,999 Km (624,999 Miles) | • | • | • | • |
| Maximum speed | MAX. | 2.4-399.9 KM/h (248.5 MPH) | • | • | • | • |
| Average speed | AVG | 2.4-399.9 Km/h (248.5 MPH) | • | • | • | • |
| 12/24 Hour Clock | | 0:00' – 11H59'59" / 23H59'59" | • | • | • | • |
| Riding timer | RT | 0-99H59'59" | • | • | • | • |
| Total Riding Timer | TT | 0-9999H59' | • | • | • | • |
| Voltage Meter | Volt | Detecting range: 8.0-18.0V | • | • | • | • |
| Lap Timer | LAP | 99 laps | • | • | • | • |
| Fuel Meter | | +/- 100 ohm, 250 ohm, or OFF options | • | • | • | • |

ACE-51XX/52XX

ATV/MOTORCYCLE/SCOOTER COMPUTERS



| FUNCTIONS | SYMBOL | SPECIFICATIONS | INCREMENTS |
|----------------------|------------|---|-----------------|
| Bar Tachometer | | 500-10,000 rpm/1,000-20,000 rpm options | 500/1,000 rpm |
| Digital Tachometer | rpm | 10-19,990 rpm, 10rpm increment | 10 rpm |
| Speedometer | KMH or MPH | 2.4-399.9 KM/h (248.5 MPH) | 0.1km/h or MPH |
| Trip meter 1&2 | Trip 1&2 | 0.0-999,99 KM/Miles | 0.01 Km/Miles |
| Odometer | ODO | 0.0 – 999,99 KM, 0.0-621,387 Miles | 1 km/miles |
| Maximum speed | MAX | 2.4-399.9 KM/h (248.5 MPH) | 0.1km/h or MPH |
| Average speed | AVG | 2.4-399.9 KM/h (248.5 MPH) | 0.1km/h or MPH |
| 12/24 Hour Clock | | 0:00' – 11H59'59" | 1 second |
| Riding timer | RT | 0-99H59'59" | 1 second |
| Total Riding Timer | TT | 0-9999H59' | 1 Minute |
| Hour meter | HRT | 0-9999H59' | 1 Minute |
| Maintenance reminder | | 0-99H59'59" / 100H-999H59' | 1 second/minute |
| Bar-Fuel gauge | | +/- 100 ohm, 250 ohm, or OFF options | |
| Gear Indicator | | N, C, R, 1, 2, ...8 gears and off mode | |



ACE-55XX/56XX

ATV/MOTORCYCLE/SCOOTER COMPUTERS

| FUNCTIONS | SYMBOL | SPECIFICATIONS | INCREMENTS |
|---------------------------|------------|---|-----------------|
| Bar Tachometer | | 500-10,000 rpm/1,000-20,000 rpm options | 500/1,000 rpm |
| Digital Tachometer | rpm | 10-19,990 rpm, 10rpm increment | 10 rpm |
| Speedometer | KMH or MPH | 2.4-399.9 KM/h (248.5 MPH) | 0.1km/h or MPH |
| Trip meter 1&2 | Trip 1&2 | 0.0-999.99 KM/Miles | 0.01 Km/Miles |
| Odometer | ODO | 0.0 – 999.99 KM, 0.0-621,387 Miles | 1 km/miles |
| Maximum speed | MAX | 2.4-399.9 KM/h (248.5 MPH) | 0.1km/h or MPH |
| Average speed | AVG | 2.4-399.9 KM/h (248.5 MPH) | 0.1km/h or MPH |
| 12/24 Hour Clock | | 0:00' – 11H59'59" | 1 second |
| Riding timer | RT | 0-99H59'59" | 1 second |
| Total Riding Timer | TT | 0-9999H59' | 1 Minute |
| Hour meter | HRT | 0-9999H59' | 1 Minute |
| Maintenance reminder | | 0-99H59'59" / 100H-999H59' | 1 second/minute |
| Bar-Fuel gauge | | +/- 100 ohm, 250 ohm, or OFF options | |
| Gear Indicator | | N, C, R, 1, 2, ...8 gears and off mode | |
| Distance timer | Trip RT | 0-1/4 mile. 0-100M, 0-400M | |
| Acceleration timer | SPD RT | 0-100km/h, 50-70mph | |
| Deceleration timer | d SPD RT | 100kmh-0kmh | |
| Voltage Meter | V | 8.0-18.0 Volt | 0.3V |
| Digital Temperature Meter | °C or °F | +25°C - 180°C / 77°F - 356°F | 1°C/°F |
| Maximum Temperature Meter | MAX °C/°F | +25°C - 180°C 77°F - 356°F | 1°C/°F |
| Bar Temperature Meter | | 1-7 Bar Graphic or OFF mode | |

ACE-6XXX Series

ATV/MOTORCYCLE/CAR COMPUTER



| FUNCTIONS | SYMBOL | SPECIFICATIONS | ACE-63XX | ACE-64XX | ACE-65XX | ACE-66XX |
|------------------------|-------------|--|-----------|-----------|------------|------------|
| Needle Tachometer | | RPM | 6,000 rpm | 9,000 rpm | 12,000 rpm | 15,000 rpm |
| Digital Tachometer | rpm | 10-19,990 rpm | • | • | • | • |
| Speedometer | KMH or MPH | 2.4-399.9 KM/h (248.5 MPH) | • | • | • | • |
| Engine Thermometer | °C or °F | +25°C-180°C / 77°F-356°F | • | • | • | • |
| Air temperature | °C or °F | -30°C-+80°C / -22°F -176°F | • | • | • | • |
| Max. Temperature Meter | MAX °C / °F | +25°C-180°C / 77°F - 356°F | • | • | • | • |
| Trip meter 1&2 | Trip | 0.0 – 999.999 Km/Miles | • | • | • | • |
| Odometer | ODO | 0.0-999.999 Km (624,999 Miles) | • | • | • | • |
| Maximum speed | MAX. | 2.4-399.9 KM/h (248.5 MPH) | • | • | • | • |
| Average speed | AVG | 2.4-399.9 Km/h (248.5 MPH) | • | • | • | • |
| 12/24 Hour Clock | | 0:00' – 11H59'59" / 23H59'59" | • | • | • | • |
| Riding timer | RT | 0-99H59'59" | • | • | • | • |
| Total Riding Timer | TT | 0-9999H59' | • | • | • | • |
| Voltage Meter | Volt | Detecting range: 8.0-18.0V | • | • | • | • |
| Fuel Meter | | +/-100 ohm, 250 ohm, 510 ohm, or OFF options | • | • | • | • |
| Gear Indicator | | N, C, R, 1, 2, ...8 gears and off mode | • | • | • | • |
| *Distance timer | Trip RT | 0-1/4 mile. 0-100M, 0-400M | • | • | • | • |
| *Acceleration timer | SPD RT | 0-100km/h, 50-70mph | • | • | • | • |
| *Deceleration timer | d SPD RT | 100kmh-0kmh | • | • | • | • |

ACE-71XX/72XX Series

ATV/MOTORCYCLE/SCOOTER COMPUTERS



| FUNCTIONS | SYMBOL | SPECIFICATIONS | INCREMENTS |
|----------------------|-------------|---|-----------------|
| Bar Tachometer | | 500-10,000 rpm/1,000-20,000 rpm options | 500/1,000 rpm |
| Digital Tachometer | rpm | 10-19,990 rpm, 10rpm increment | 10 rpm |
| Speedometer | KM/H or MPH | 2.4-399.9 KM/h (248.5 MPH) | 0.1km/h or MPH |
| Trip meter 1&2 | Trip 1&2 | 0.0-999,99 KM/Miles | 0.01 Km/Miles |
| Odometer | ODO | 0.0 – 999,99 KM, 0.0-621,387 Miles | 1 km/miles |
| Maximum speed | MAX | 2.4-399.9 KM/h (248.5 MPH) | 0.1km/h or MPH |
| Average speed | AVG | 2.4-399.9 KM/h (248.5 MPH) | 0.1km/h or MPH |
| 12/24 Hour Clock | | 0:00' – 11H59'59" | 1 second |
| Riding timer | RT | 0-99H59'59" | 1 second |
| Total Riding Timer | TT | 0-9999H59' | 1 Minute |
| Hour meter | HRT | 0-9999H59' | 1 Minute |
| Maintenance reminder | | 0-99H59'59" / 100H-999H59' | 1 second/minute |
| Bar-Fuel gauge | | +/- 100 ohm, 250 ohm, or OFF options | |
| Gear Indicator | | N, C, R, 1, 2, ...8 gears and off mode | |

ACE-75XX/76XX

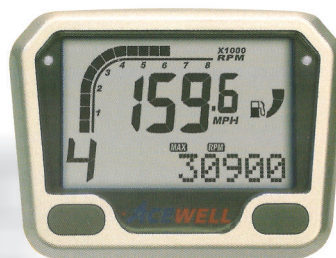
ATV/MOTORCYCLE/SCOOTER COMPUTERS



| FUNCTIONS | SYMBOL | SPECIFICATIONS | INCREMENTS |
|---------------------------|-------------|---|-----------------|
| Bar Tachometer | | 500-10,000 rpm/1,000-20,000 rpm options | 500/1,000 rpm |
| Digital Tachometer | rpm | 10-19,990 rpm, 10rpm increment | 10 rpm |
| Speedometer | KM/H or MPH | 2.4-399.9 KM/h (248.5 MPH) | 0.1km/h or MPH |
| Trip meter 1&2 | Trip 1&2 | 0.0-999,99 KM/Miles | 0.01 Km/Miles |
| Odometer | ODO | 0.0 – 999,99 KM, 0.0-621,387 Miles | 1 km/miles |
| Maximum speed | MAX | 2.4-399.9 KM/h (248.5 MPH) | 0.1km/h or MPH |
| Average speed | AVG | 2.4-399.9 KM/h (248.5 MPH) | 0.1km/h or MPH |
| 12/24 Hour Clock | | 0:00' – 11H59'59" | 1 second |
| Riding timer | RT | 0-99H59'59" | 1 second |
| Total Riding Timer | TT | 0-9999H59' | 1 Minute |
| Hour meter | HRT | 0-9999H59' | 1 Minute |
| Maintenance reminder | | 0-99H59'59" / 100H-999H59' | 1 second/minute |
| Bar-Fuel gauge | | +/- 100 ohm, 250 ohm, or OFF options | |
| Gear Indicator | | N, C, R, 1, 2, ...8 gears and off mode | |
| Distance timer | Trip RT | 0-1/4 mile. 0-100M, 0-400M | |
| Acceleration timer | SPD RT | 0-100km/h, 50-70mph | |
| Deceleration timer | d SPD RT | 100kmh-0kmh | |
| Voltage Meter | V | 8.0-18.0 Volt | 0.3V |
| Digital Temperature Meter | °C or °F | +25°C - 180°C / 77°F - 356°F | 1°C/°F |
| Maximum Temperature Meter | MAX °C/°F | +25°C - 180°C 77°F - 356°F | 1°C/°F |
| Bar Temperature Meter | | 1-7 Bar Graphic or OFF mode | |



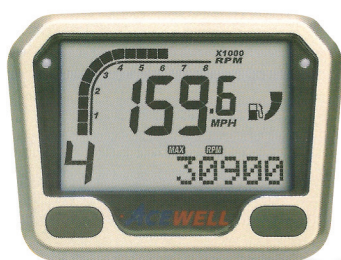
ACE-3XXX EC Series



| FUNCTIONS | SYMBOL | SPECIFICATIONS |
|---|--------------|------------------------------------|
| Bar-graphic battery SOC | % | 16 bar-graphic for 10-100% |
| LED indicator for SOC and Charging status | | 10-19,990 rpm, 10rpm increment |
| Speed Meter | KM/H or MPH | 2.4-399.9 KM/h (248.5 MPH) |
| Trip Meter 1&2 | Trip 1&2 | 0.0-999,99 KM/Miles |
| Odometer | ODO | 0.0 – 999,99 KM, 0.0-621,387 Miles |
| Maximum speed | MAX | 2.4-200 KM/h (124 MPH) |
| Average Speed | AVG | 2.4-200 KM/h (124 MPH) |
| 12/24 Hour Clock | 🕒 | 0:00'00" - 11H59'59"/23H59'59" |
| Running Timer | RT | 0-99H59'59" |
| Total Running Timer | TT | 0-9999H59' |
| Digital Battery Temperature | °C or °F | +25°C - 180°C / 77°F - 356°F |
| Max. Digital Battery Temperature | MAX °C or °F | +25°C - 180°C / 77°F - 356°F |
| Battery Temperature | 🔋 | 1-7 Bars or OFF option |



ACE-3XXX C Series



| FUNCTIONS | SYMBOL | SPECIFICATIONS |
|------------------------|--------------|---|
| Bar-graphic tachometer | 📊 | 500-8,000 rpm/1,000-16,000 rpm options |
| Speed Meter | KM/H or MPH | 2.4-399.9 KM/h (248.5 MPH) |
| Trip Meter 1&2 | Trip 1&2 | 0.00-9999.9 KM/Miles |
| Odometer | ODO | 0.0-999999 KM, 0.0-624999 Miles |
| Maximum speed | MAX | 2.4-399.9 KM/h (248.5 MPH) |
| Average Speed | AVG | 2.4-399.9 KM/h (248.5 MPH) |
| 12/24 Hour Clock | 🕒 | 0:00'00" - 11H59'59"/23H59'59" |
| Running Timer | RT | 0-99H59'59" |
| Total Running Timer | TT | 0-9999H59' |
| Temperature Meter | °C or °F | +25°C - 180°C / 77°F - 356°F |
| Max. Temperature Meter | MAX °C or °F | +25°C - 180°C / 77°F - 356°F |
| Bar-Fuel gauge | 📊 | +/-100 ohm, 250 ohm, 510 ohm or OFF options |
| Gear Indicator | N | N, C, R, 1, 2, ...8 gears and off mode |

OBUDOWY LICZNIKÓW



Cena – **159 zł**

ACE-C35



Cena – **159 zł**

ACE-C36



Cena – **149 zł**

ACE-C37



Cena – **159 zł**

ACE-C38



Cena – **159 zł**

ACE-C39



AKCESORIA

UCHWYT SENSORA **S3**
DO TYLNEGO KOŁA



Cena – **46 zł**

UCHWYT SENSORA **S3**
DO PRZEDNIEGO ZAWIESZENIA



Cena – **34 zł**

UCHWYT LICZNIKA



Cena – **29 zł**

CZUJNIK POZIOMU PALIWA



Cena – **94 zł**

CZUJNIKI TEMPERATURY OLEJU

CZUJNIK TEMP. CIECZY



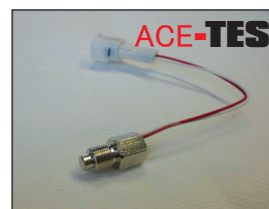
M14*1,5
YAMAHA/HONDA
Cena - **59 zł**



M14*1,25
SUZUKI
Cena - **59 zł**



M12*1,5
HONDA
Cena - **59 zł**



M10*1,0
HONDA
Cena - **59 zł**

ADAPTERY DO CZUJNIKA TEMPERATURY CIECZY



na przewód 20mm
Cena - **54 zł**



na przewód 22mm
Cena - **54 zł**



na przewód 24mm
Cena - **54 zł**



na przewód 26mm
Cena - **54 zł**

SENSORY



Sensor uniwersalny -
tylne koło ATV oraz
przednie koło - wszystkie
pojazdy stosujące uchwyt
sensora
Cena - **59 zł**



Sensor z dodatkowym
magnesem
Cena - **59 zł**



Sensor z dodatkowym
magnesem
Cena - **59 zł**

CZUJNIKI MAGNETYCZNE ZASTĘPUJĄCE ORYGINALNĄ LINKĘ LICZNIKA



Cena - **59 zł**



Uniwersalna redukcja
pozwala zachować
oryginalny napęd licznika
Cena - **59 zł**



Czujnik do HONDY CRF,
YAMAHY WR i KTM
Cena - **59 zł**



Czujnik do HONDY XR,
YAMAHY (modele enduro)
i podobnych
Cena - **59 zł**



Czujnik do SUZUKI
Cena - **59 zł**



Czujnik do SUZUKI
Cena - **59 zł**



Czujnik do BMW i TRIUMPHA
Cena - **59 zł**



Czujnik do motocykli HARLEY DAVIDSON
Cena - **69 zł**



Czujnik do KAWASAKI/SUZUKI
Cena - **59 zł**

ŚRUBY MAGNETYCZNE



Śruba magnetyczna M6 do tarczy hamulcowej YAMAHA
M6x1.0x25mm
główka śruby 10mm
Cena - **18 zł**



M6x1.0x7mm
główka śruby 10mm
Cena - **18 zł**



M6x1.0x25mm
główka śruby 10mm
Cena - **18 zł**



M6x1.0x25mm
główka śruby 12mm
Cena - **18 zł**



Śruba magnetyczna M8 do tarczy hamulcowej SUZUKI/KAWASAKI
M8x1.25x33mm
Cena - **18 zł**



M8x1.25x22.1mm
główka śruby 12mm
Cena - **18 zł**



M8x1.25x30mm
główka śruby 10mm
Cena - **18 zł**



M8x1.25x30mm
główka śruby 14mm
Cena - **18 zł**



M10x1.5x30mm
główka śruby 12mm
Cena - **18 zł**



Magnes
Φ8x5mm
Cena - **6 zł**